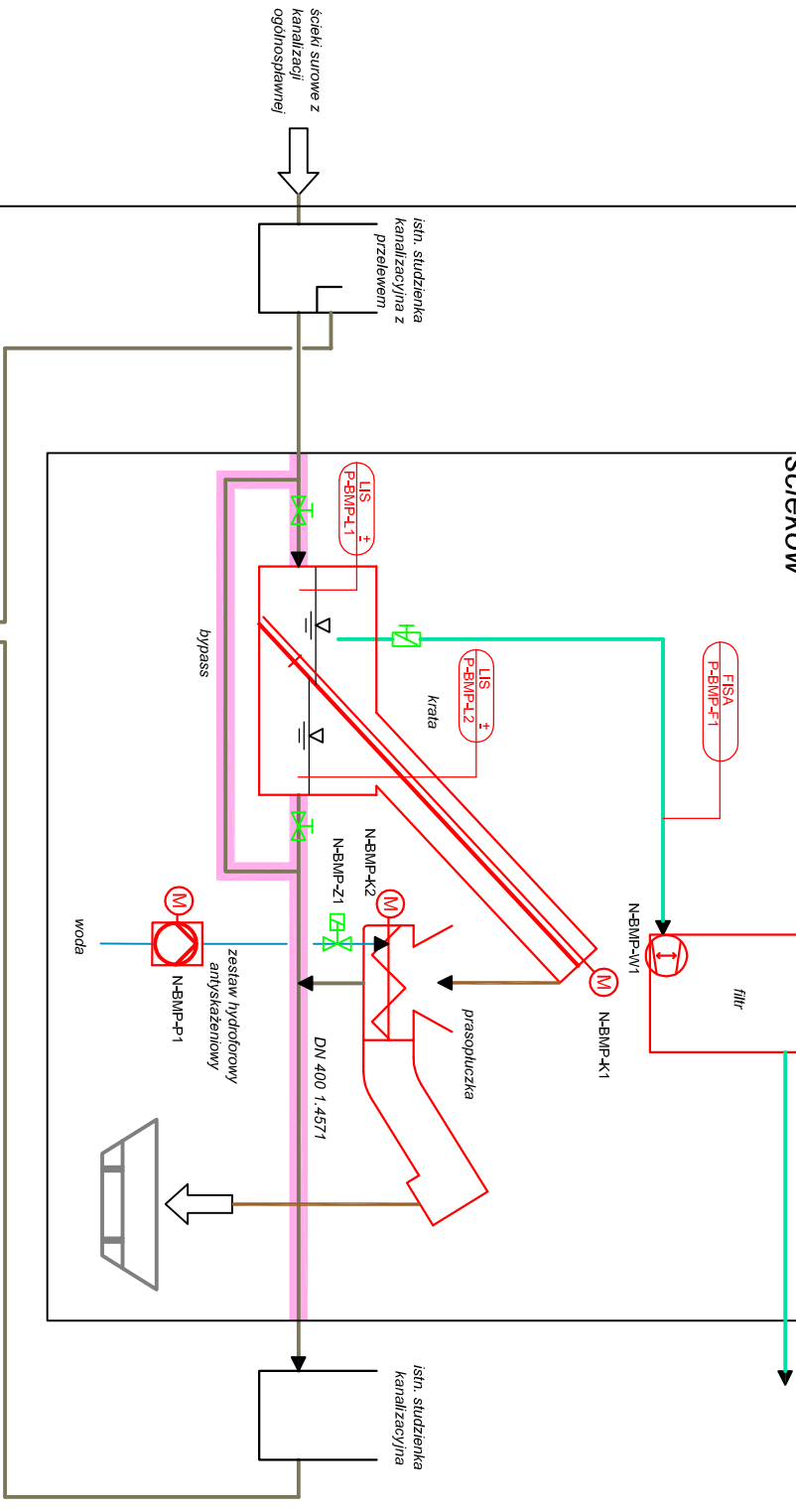
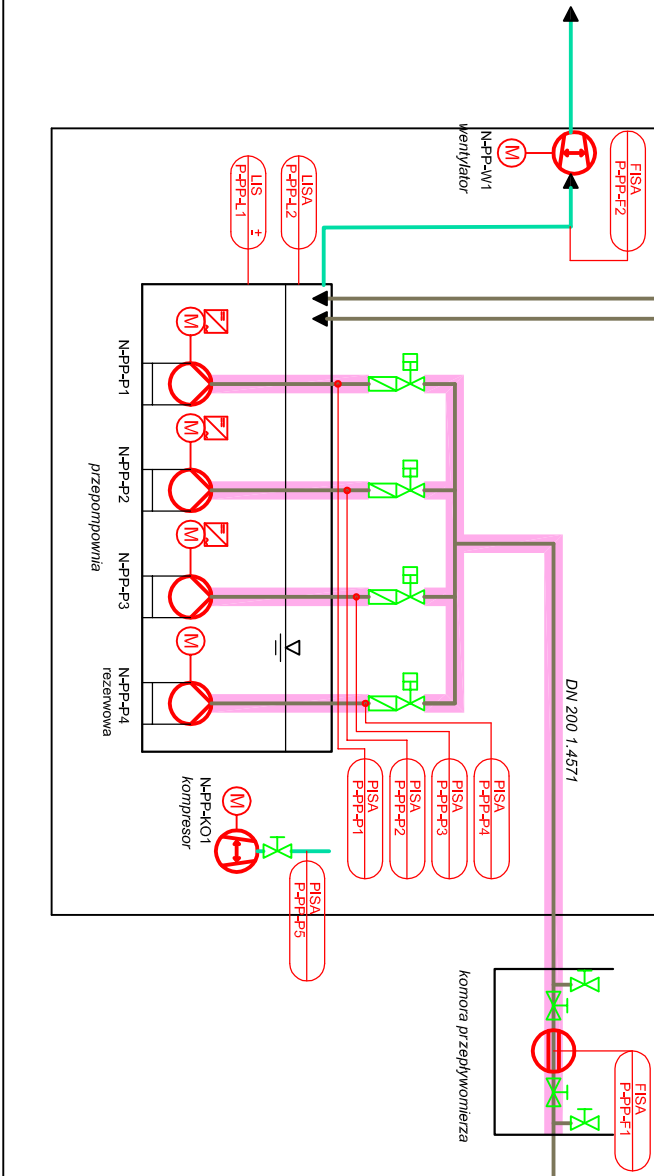


teren przepompowni ścieków przy ul. Ilawskiej

istniejący budynek mechanicznego podczyszczania ścieków

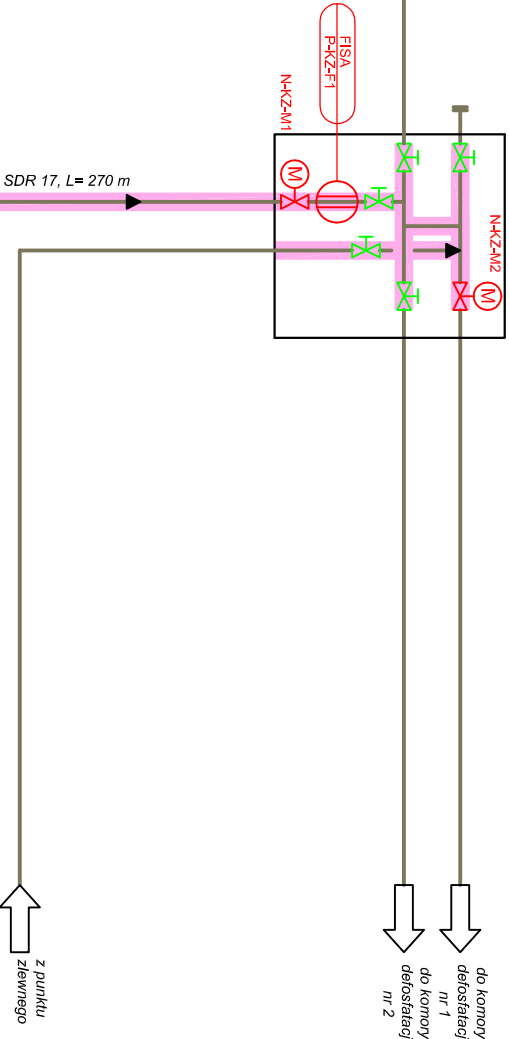


istniejący budynek przepompowni

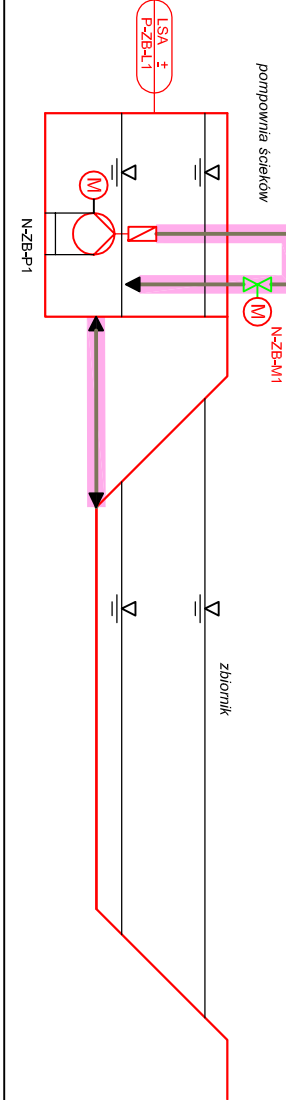


teren istniejącej oczyszczalni ścieków

komora zasuw przed defosfatacją



zbiornik buforowy 1.200 m³



LEGENDA:

- ścieki
- powietrze
- armatura
- woda
- projektowane rurociągi
- projektowane urządzenia i obiekty
- projektowane urządzenia pomiarowo-kontrolne

<div><div><div><div><div><div></div><div>INEKO</div></div></div><div><div><div></div><div><div>PRACOWNIA INWESTYCYJNO-PROJEKTOWA "INEKO" JERZY KUŁAWSKI</div><div>14-200 ILAWA, ul. Ostrołódzka 53, telefon 0-89/648-71-51, tel. 0-89/648-76-41</div><div>http://www.ineko.pl, e-mail: biuro@ineko.pl</div></div></div></div></div></div></div>			
INWESTYCJA: ROZBUDOWA PRZEPOMPOWNI ŚCIEKÓW PRZY UL. ILAWSKIEJ W SUSZU			
OBIEKT: PRZEP. ŚCIEKÓW, BUD. MECHANICZNEGO PODCZYSZCZANIA ŚCIEKÓW, KOM. ZASUW. ZB. BUFOROWY			
ADRES OBIEKTU: Susz, działki nr 166/2, 167/2, 102/6, 97/2, 90, 96, obręb nr 3			
– Susz, gmina Susz, powiat ilawski, województwo warmińsko-mazurskie			
INWESTOR: GMINA Susz, 14-240 Susz, ul. Józefa Wybickiego 6			
OPRACOWANIE: Projekt architektoniczno-budowlany – technologia		DATA:	Listopad 2019 r.
TYTUŁ RYS.: Schemat AKP1A		PODZIAŁKA:	
PROJEKTOWAŁ:		BRANŻA:	
mgr inż. Ołaf Kujawski		Sanitarna	
Branża: Sanitarna		NR RYSUNKU:	
mgr inż. Jerzy Kujawski		TEC-07	
Branża: Sanitarna		nr rysunku:	
mgr inż. Jerzy Kujawski		nr rysunku:	
Branża: Sanitarna		nr rysunku:	